

2022 Shine Arts

どんぐり工房カレンダー

問い合わせ先

社会福祉法人 尾道さつき会

尾道さつき作業所 担当(兼田) TEL 0848(23)8004
 尾道サンホーム 担当(久保村) TEL 0848(48)4070
 すだちの家 担当(新宅) TEL 0848(77)1122
 むかいしま作業所 担当(半田) TEL 0848(44)6460
 ワークスさつき 担当(上川) TEL 0848(48)5900
 星の里 担当(高橋) TEL 0848(37)7272

制作協力

尾道市立大学

実用性に優れた機能

- 記入しやすいメモ欄
- 見えやすい文字
- 六曜表記



1部 1000円(税込)

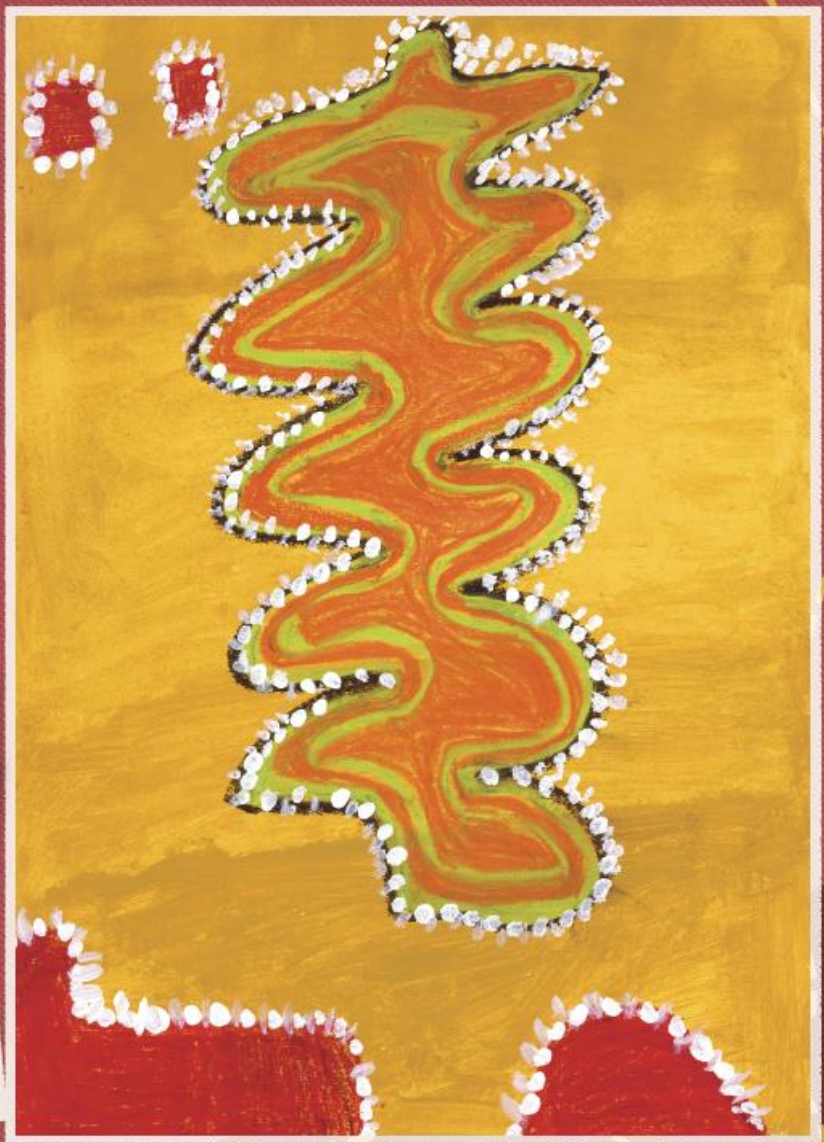
卓上カレンダー付き
 配送も承りますのでご相談ください

絵画プロジェクト「どんぐり工房」を展開している尾道さつき会障害者施設では、日々の活動において、それぞれのメンバーが思いのままに、あるがままに、そしてインスピレーションで絵を描きます。

そんなメンバーの思いや作品を、「どんぐり工房」というカレンダーに換え、40年間以上メッセージとして皆様へ送り続けてきました。

「2022 どんぐり工房カレンダー」は尾道市立大学美術学科の学生デザイナーの協力のもと“Shine Arts”をテーマに、メンバーの「輝く」作品で、皆さまの毎日の生活に、よりいっそうの「輝き」を添えるカレンダーとなりました。

ぜひ、「2022 どんぐり工房カレンダー」を手にとっていただき、カレンダーと共に輝きのある一年をお過ごしください。



チラシ掲載作品 / 「ひかり」木岡 健一